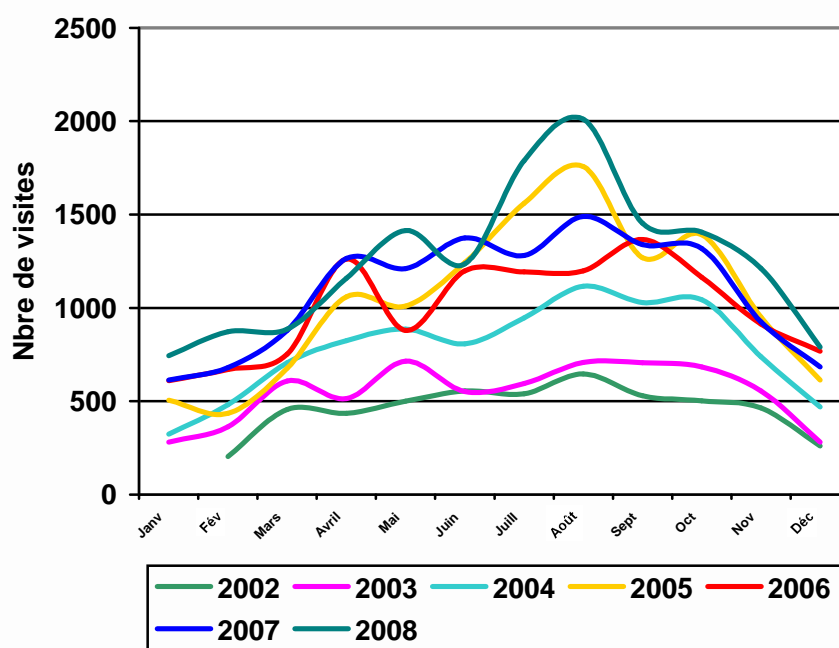




Les déchets suivants y sont collectés :

Déchets verts – cartons – déchets de bricolage et de démolition – ferraille – déchets encombrants – gravats – batteries – plastiques – piles – déchets ménagers spéciaux – phytosanitaires – huiles moteurs usagées et huiles végétales - DEEE : déchets d'équipements électriques et électroniques.

La fréquentation de la déchetterie :



Les tonnages annuels relevés à la déchetterie :

